

arc.grün | landschaftsarchitekten.stadtplaner.gmbh

- . Anforderungen an Leistungsprofil
- . Referenzen und Erfahrungen
- . Angaben zum Projektteam

Büro. Team

seit 1994

Über 25-jährige Büropräsenz mit einschlägiger Erfahrung und hoher fachlicher Kompetenz in der Landschafts- und Ortsplanung in Unter-, Mittel- und Oberfranken sowie benachbarten Regionen der angrenzenden Bundesländer.

Meist langjährige vertrauensvolle und enge Zusammenarbeit mit Kommunen, vorrangig im ländlichen Raum, und mit den Fach- und Genehmigungsbehörden der Region, u.a. Naturschutz, Bauleitplanung, Wasserrecht, Staatliche Bauämter, Ländliche Entwicklung ...

Engagiertes Team aus 29 Mitarbeitenden verschiedener Planungsdisziplinen wie Ingenieure, Landschaftsarchitekten, Stadtplaner, Geographen, technisch Mitarbeitende.

Kenntnisse und Erfahrung in der praktischen Anwendung planungsrelevanter Rechtsgrundlagen der Naturschutzgesetze und des BauGB.

Landschaftsplanung

Grünordnung

Kompensation. Ökokonto

Umweltprüfungen

**Landschaftspflegerische
Begleitplanung**

Umweltbaubegleitung

Landschaftsentwicklung

Ländliche Entwicklung

Dorferneuerung

Ortsplanung. Bauleitplanung

Erholung. Freizeit und Tourismus

Standortkonzepte

Städtebauliche Konzepte

Freiraumplanung

Plätze. Straßenräume. Parks

Gartendenkmalpflege

Wettbewerbe

Büro. Partner



Gudrun Rentsch
Landschaftsarchitektin bdl
Stadtplanerin ByAK

Beisitzerin im Präsidium und
Mitarbeit im Arbeitskreis
Landschaftsplanung, Bund
Deutscher Landschaftsarchitekten
Berlin

Landschaftsplanung, Grünordnung
Landschaftliche und städtebauliche
Entwicklungskonzepte
Orts- und Bauleitplanung
Standortkonzepte
Eingriffsregelung, Ökokonten
Umweltprüfungen und
Umweltverträglichkeitsstudien
Landschaftspflegerische
Begleitpläne



Thomas Wirth
Landschaftsarchitekt bdl
Stadtplaner ByAK

Lehrbeauftragter an der FH Coburg

Stammreferent Schule für Dorf- und
Flurentwicklung Klosterlangheim

Mitglied im Eintragungsausschuss
der Bayerischen Architektenkammer



Ralph Schöffner
Landschaftsarchitekt bdl

Mitglied im Forschungsbeirat
der Lehr- und Versuchsanstalt
Veitshöchheim

Büro. Geschäftsführung und Team Landschafts- und Bauleitplanung

Mitarbeiter/in	Abschluss	Fachrichtung	Studienort	Berufserfahrung seit	Funktion im Büro	Projektteam im Auftragsfall
Gudrun Rentsch	Dipl. Ing. (FH) Landschaftsarchitektin, Stadtplanerin	Landespflege	FH Nürtingen	1991	Geschäftsführung Projektleitung	Projektleitung
Ralph Schäffner	Dipl. Ing. (FH) Landschaftsarchitekt	Landespflege	FH Weihenstephan	1995	Geschäftsführung Projektleitung	
Thomas Wirth	Dipl. Ing. (FH) Landschaftsarchitekt, Stadtplaner	Landespflege	FH Nürtingen	1991	Geschäftsführung Projektleitung	
Katrin Hansmann	Dipl. Ing., Landschaftsarchitektin	Landschaftsplanung	GH Kassel	1998	Projektverantwortliche Mitarbeit / z.T. themenspezif. Projektleitung	
Achim Müller	B. Eng. Landschaftsarchitektur (FH), Landschaftsarchitekt	Landschaftsplanung	FH Weihenstephan- Triesdorf	2013	Projektverantwortliche Mitarbeit/Projektleitung Landschaftsplanung, Grünordnung, Umweltprüfung	Stellvertretende Projektleitung / Projektbearbeitung
Nadja Heitkamp	Dipl. Ing. (FH), Landschaftsarchitektin	Landschaftsplanung	FH Erfurt	2007	Projektverantwortliche Mitarbeit	
Kerstin Martin	Dipl. Ing. (FH)	Landespflege	FH Nürtingen	2005	Projektverantwortliche Mitarbeit	optional Mitarbeit im Projekt
Anja Hein	M.Sc.	Angewandte Humangeographie	Universität Würzburg	2017	Projektverantwortliche Mitarbeit	
Marvin Melzer	B. Sc.	Geographie	Universität Würzburg	2021	Mitarbeit im Projekt	Projektbearbeitung
Bahareh Khalilzadeh Bejand	M. Sc.	Angewandte Geowissenschaften	TH Aachen	2019	Technische Mitarbeit	Zeichnarbeiten, GIS
Elisabeth Lechner	Bürokauffrau			1990	Assistenz der Geschäftsführung Technische Mitarbeit	Korrespondenz Abrechnung

Büro. Struktur und Ausstattung arc.grün

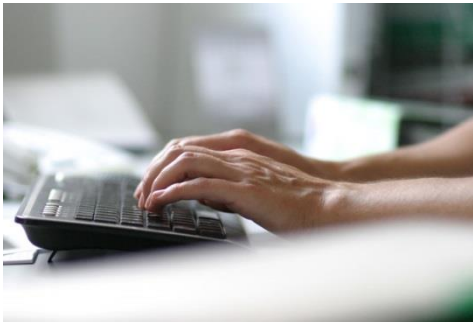
Organisationsstruktur

Geschäftsführung	Wirth Rentsch Schöffner				
Verwaltung	Elisabeth Lechner. Stephan Kaufold				
Projektleitung	Wirth Schöffner			Rentsch (Hansmann / Müller)	
Abteilungen	Entwurf (LPH 2-4)	Bauen (LPH 5-7)	Bauleitung (LPH 8)	Landschaftsplanung	Bauleitplanung Ortsplanung
Projektverantwortung	Katja Weissmann Katharina Söllner Roberto Taplan Sabrina Müller Obada Alhabash	Sebastian Güth Thomas Besch Ralf Warm Jan Leroux Selina Jäger	Thomas Achstetter	Achim Müller Katrinn Hansmann Kerstin Martin Nadja Heitkamp Marvin Melzer	Anja Hein Sarah Geißler Diana Thrum Marcia Kamm
Mitarbeit im Projekt	Praktikant/in Extern			Bahareh Khalilzadeh Bejand Praktikant/in / Extern	

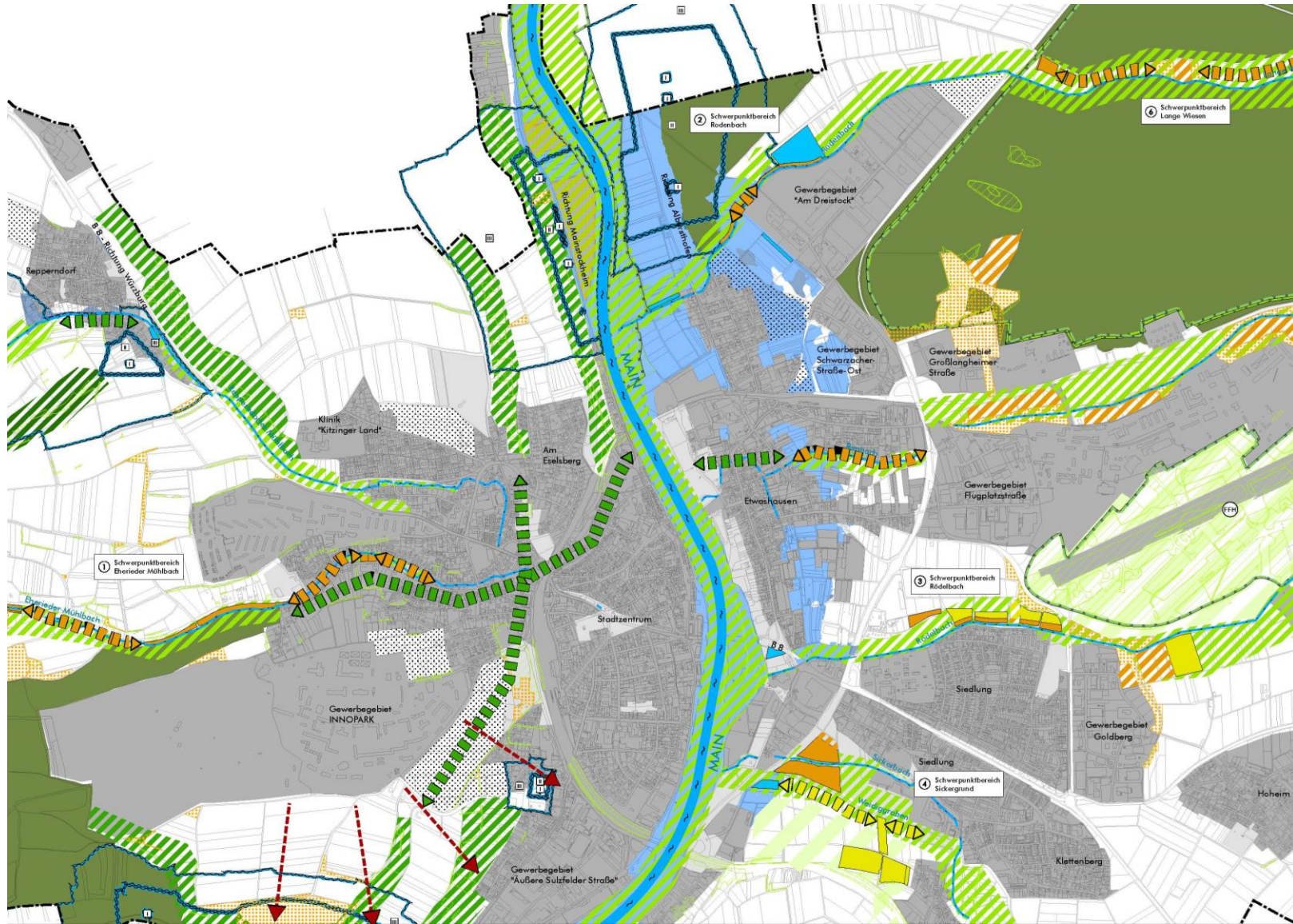
Geschäftsführende Gesellschafter:
Thomas Wirth. Gudrun Rentsch. Ralph Schöffner

Bürogründung 1994

13 CAD- Arbeitsplätze
7 GIS- Arbeitsplätze
CAD: AutoCAD, Vector Works
GIS: ArcGIS 10.3 / 10.4
Ökokonto: TERA-Web-ÖKÖ (AKDB)
AVA: Nemetschek Allplan BCM, ORCA



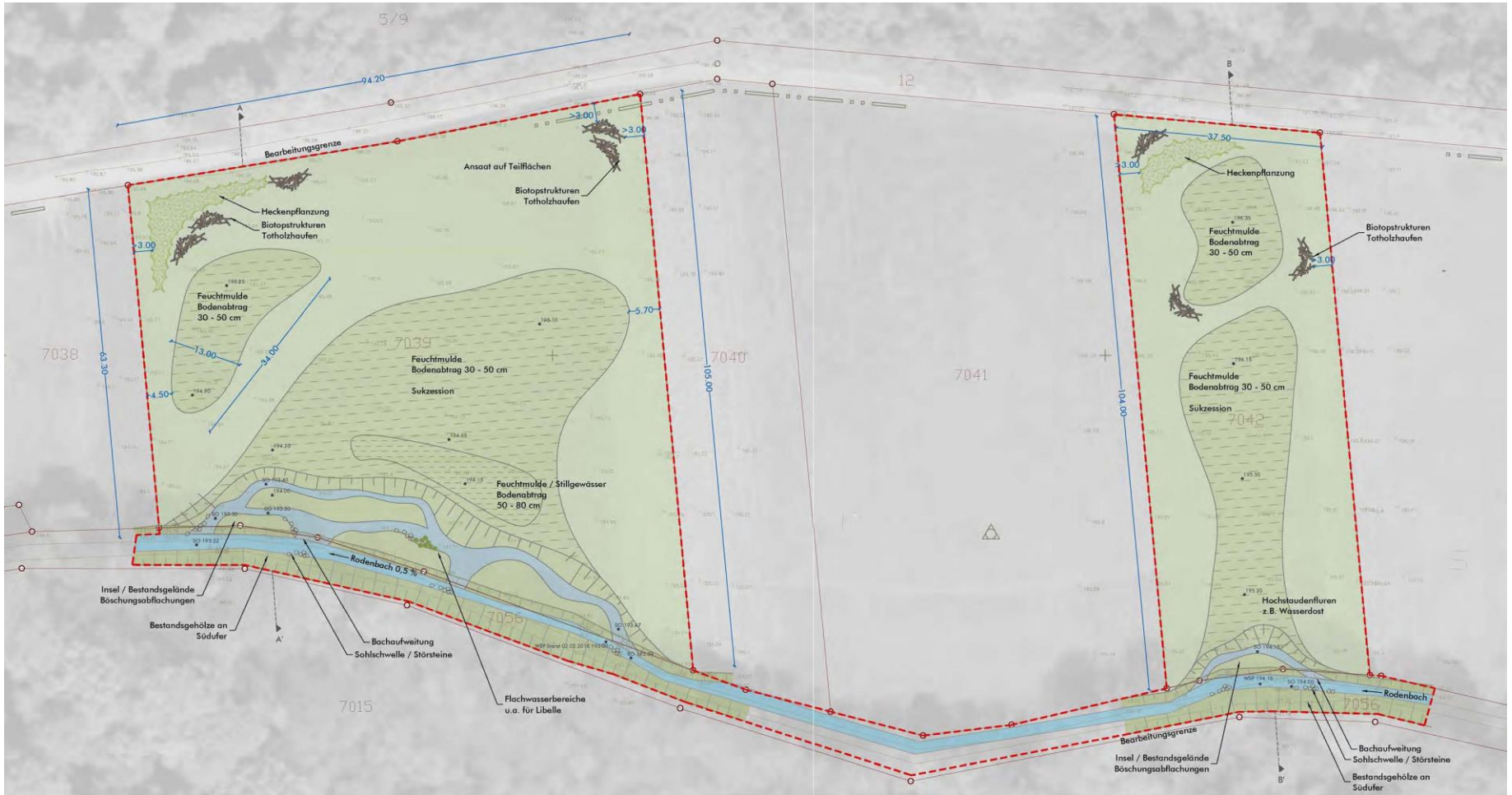
Projekte. Kitzingen. Gebietskulisse Ökokonto und Retentionsausgleich



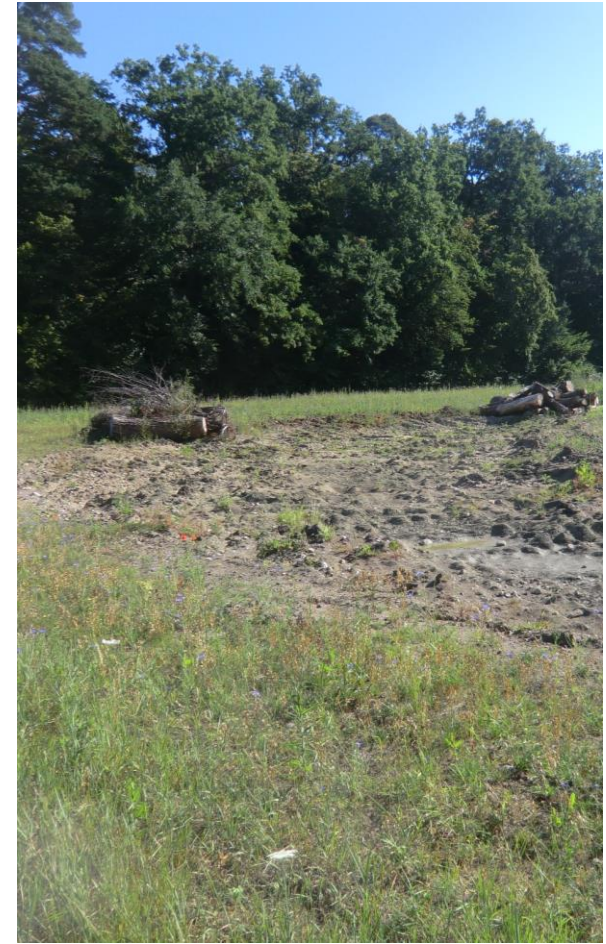
Projekte. Kitzingen. Ausgewählte Maßnahmen und Schwerpunktbereiche



Projekte. Kitzingen. Maßnahmenkonzepte bis zur Umsetzung



Projekte. Kitzingen. Ökokonto. Maßnahmenumsetzung Rodenbach



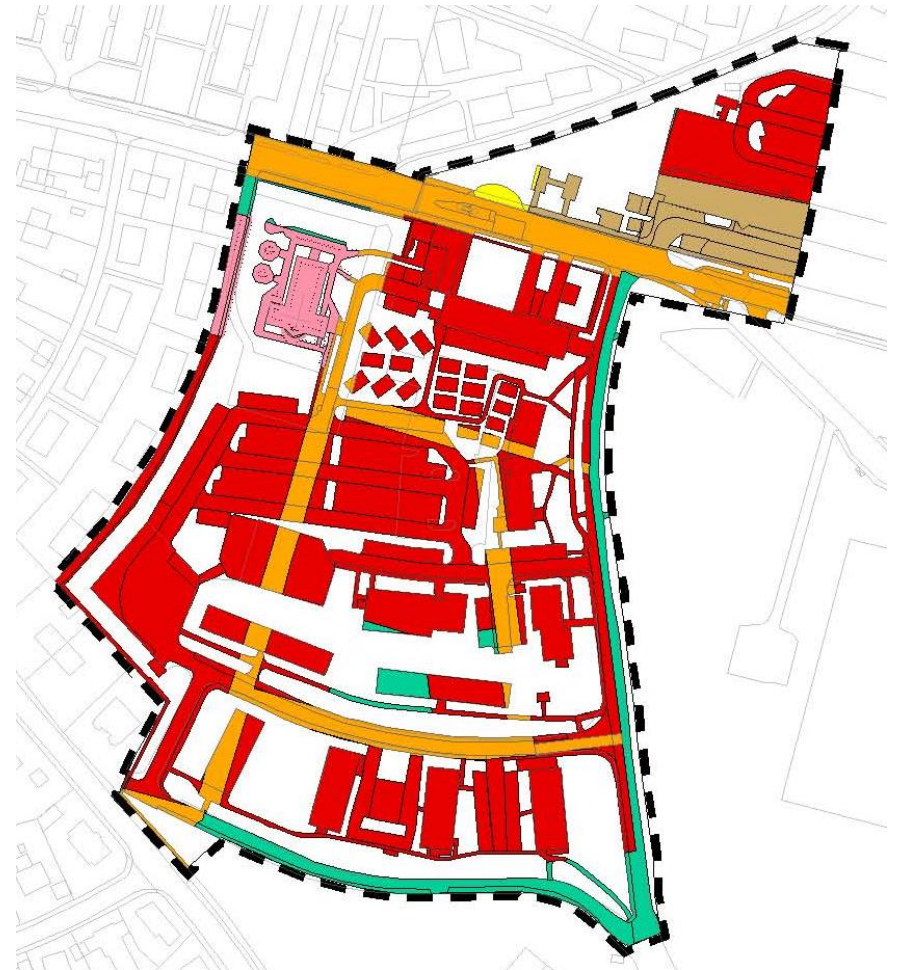
Projekte. Vorbereitung eines gewerblichen Ökokontos. Flächen in 3 Landkreisen



Projekte. Kitzingen. Ökologische Aufwertung im FFH-Gebiet Flugplatz Kitzingen



Projekte. Würzburg. Neuer Stadtteil Hubland. Bilanzierungsmodell



Projekte. Gaukönigshofen. Ökokonto. Suchkulisse und Meldungen in ÖFK



Karte 4: Kulissen für Ausgleichsflächen / Ökokontoflächen

Kulisse / Suchraum für mögliche Ausgleichsflächen / Ökokontoflächen

- Verzerrte landschaftliche Entwicklungsräume mit z.T. überörtlicher Bedeutung (Tierschutz)
- landschaftliche Entwicklungsräume örtlicher Bedeutung (bevorzugte Maßnahmenflächen des Landschaftsplanes)

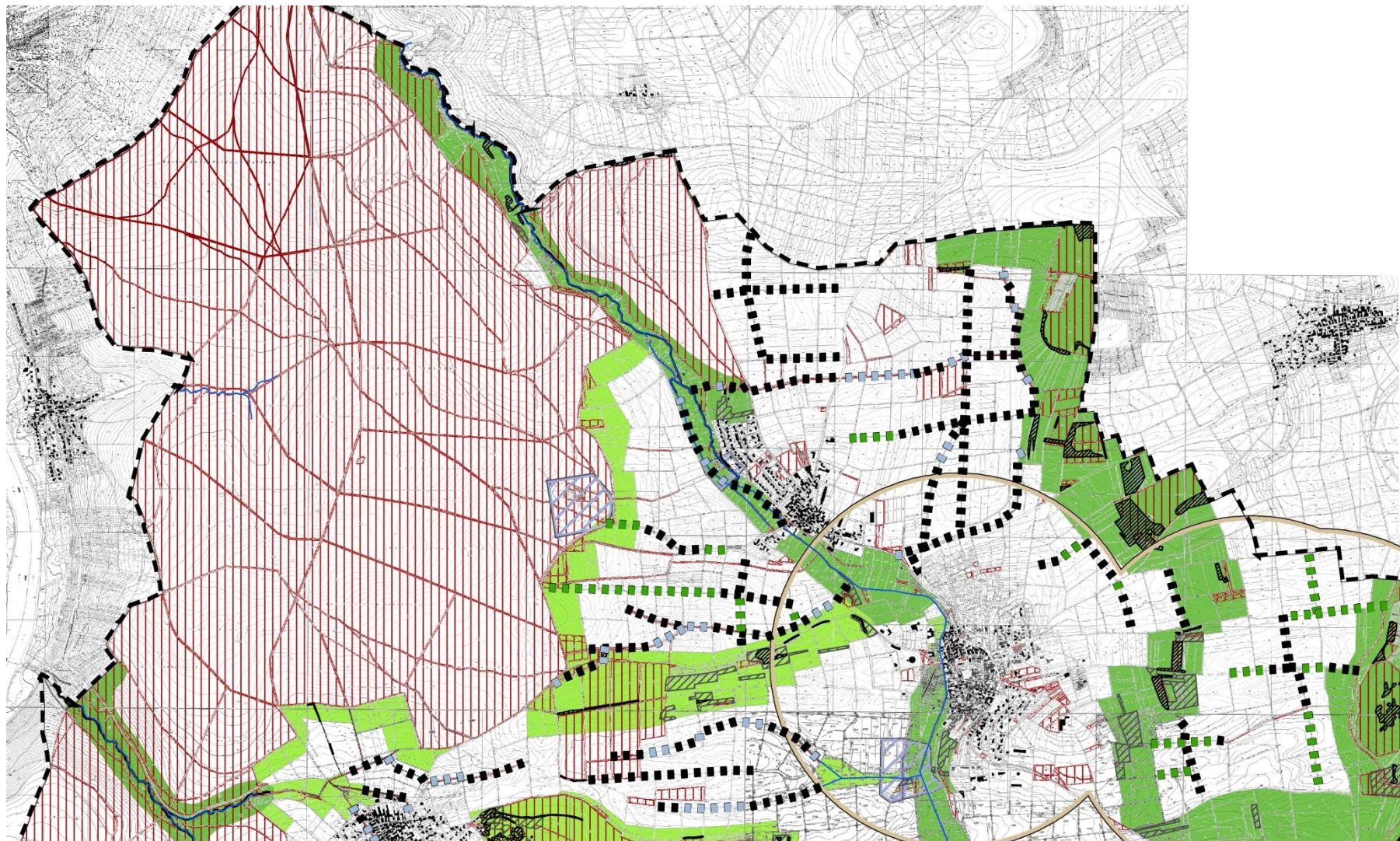
Vernetzung der Kulisse / Suchräume durch Trittsteine und Ergänzung der Kulisse

- Vernetzung in den Tälern
- Nutzungsoptimierung und Strukturereicherung an den Talhängen
- Nutzungsoptimierung in Wasserschutzgebieten, Zone II und III (Grundwasserschutz)
- Strukturereicherung in der Feldflur
- Strukturereicherung an den Ortsrändern Eingrünung vorhandener / geplanter Siedlungsflächen
- mögliche Maßnahmenflächen zur Förderung besonderer Artenvorkommen - Lebensraum Hamster
- mögliche Maßnahmenflächen zur Förderung besonderer Artenvorkommen - Lebensraum Wiesenweide

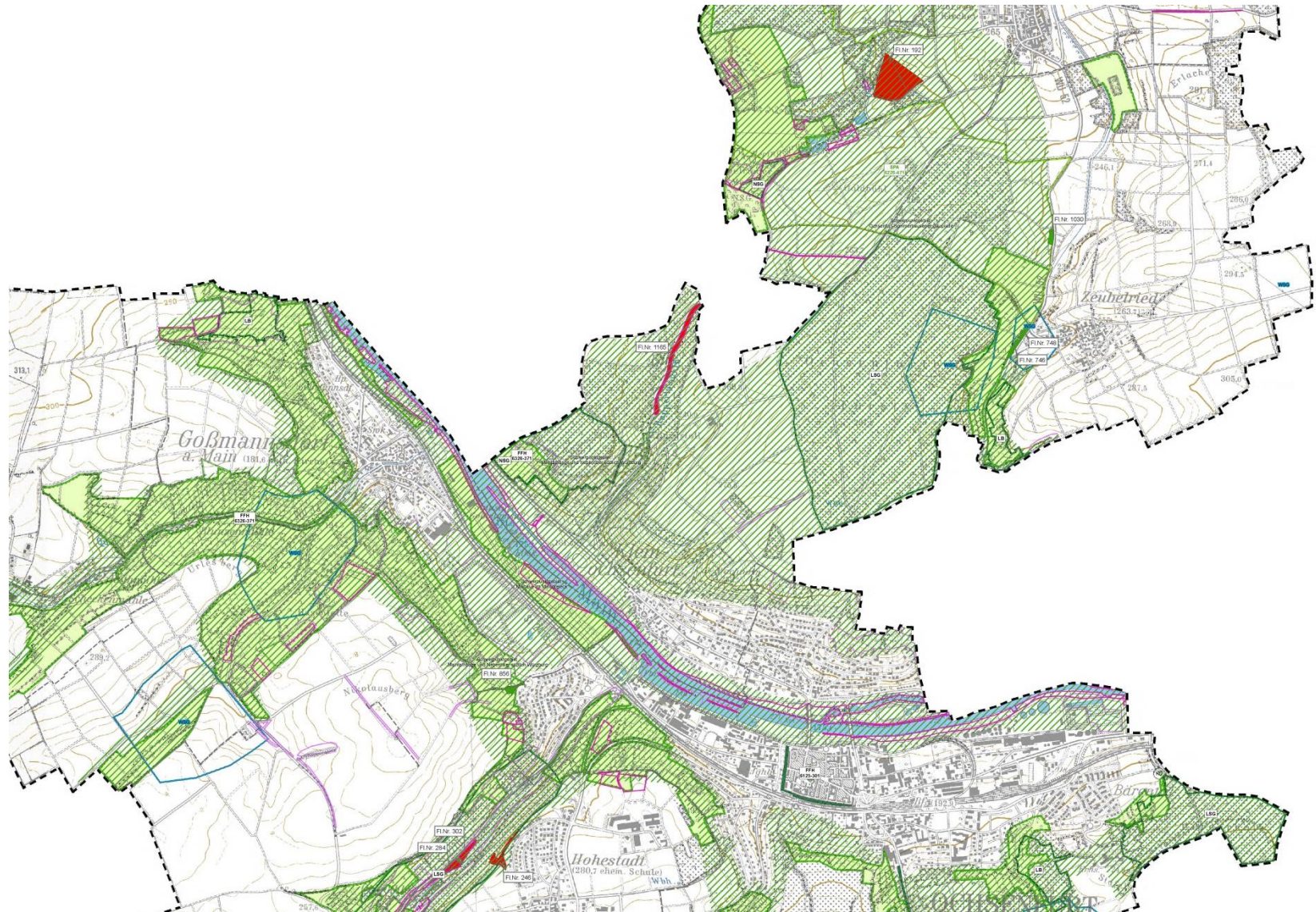
Lage bereits beanspruchter Ausgleichsflächen / Ökokontoflächen

- Ausgleichsmaßnahmen der Flurneueordnung
- Maßnahmen der Wasserwirtschaft
- Ausgleichsmaßnahmen sonstiger Vorhabensträger
- kommunales Ökokonto, bereits gebucht
- VNP-Flächen
- Bestandsflächen (Biotop- / Vegetationsstrukturen) nicht aufwertbar
- potenzielle Eingriffsflächen durch Bebauung
- gemeindedesigner Flächen

Projekte. Steinfeld. Ökokonto. Suchkulisse



Projekte. Ochsenfurt. Ökokonto. Flächenauswahl und -bewertung



Projekte. Ochsenfurt. Ökokonto. Flächenauswahl und -bewertung

Flur-Nr.	Flächen- größe in m ²	Beschreibung der Bestandssituation		Aktuelle Förderung (VNP, Land- schafts- pflege)	Fachliche Eignung/Entwicklungsziel		Aufwertbarkeit		Bemerkungen
		Lage/Nutzung/ Biototyp/Ökolog. Raumeinheit	Schutzstatus naturschutz- fachliche Bedeutung		Schwerpunkte des Naturschutzes, Artennachweise, Ziele ABSP	Vorgeschlagene Maßnahmen	Kompen- sationsfaktor ²	Anrechen- barer Flä- chen- umfang (in m ² gerundet)	

Entwicklungsbereich Gäuplatten im Maindreieck – Gemarkung Erlach

1824	1.650	Gäuplatten im Maindreieck, Birkenbachtal südlich Lindelbach Lage innerhalb des Schwerpunktgebiets „Maintalhänge und Nebentäler südlich Würzburg“	Gehölzbestand entlang des nördlich verlaufenden Grabens (Biotop-Nr. 6226-0038-007) und südlich (Biotop-Nr. 6226-0037-010) angrenzend (= lokal bedeutsame ABSP-Fläche (B194))		Wiederherstellung der tw. nur periodisch wasserführenden Bachläufe und ihrer Aue als Lebensraum für typische Fließgewässerorganismen und als lokale (Feucht-) Grünlandverbundachse durch ökologischen Ausbau der überwiegend begradigten Bäche, Einrichtung von abschnittsweise bepflanzten Uferandstreifen von 5-10 m Breite; Grünlandnutzung im Auebereich, Minderung des Nährstoffeintrags	Renaturierung des Baches mit Verlagerung des Birkenbaches in die Mitte der Fläche (dort Mulde), naturnahe Gestaltung; Erhaltung als Wiesental	2,0	3.200	Einbindung in Gesamtkonzept
1825	3.430	Landwirtschaftliche Nutzfläche, Grünland, intensiv Eutropher Krautsaum am Rand des Grabens („Birkenbach“)					2,0	6.800	

Summe der vorrangig als Ausgleichsflächen geeigneten Flächen hoher Priorität

	Flurstücksflächen in m ²	Anrechenbarer Flächenumfang in m ²
Gemarkung Hohestadt	738	1.100
Gemarkung Tüchelhausen	2.938	3.000
Gemarkung Ochsenfurt	2.660	3.900
Gemarkung Erlach	5.080	10.000
Summe	11.416	18.000

Projekte. Marktbreit. Ökokonto. Maßnahmenkonzepte



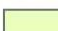




Projekte. Waldbüttelbrunn. Ökokonto. Maßnahmenkonzepte. Umsetzung

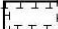
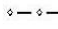
Maßnahmenfläche Flur Nr. 9141/ 1



Planung

-  Gehölzpflanzung als Waldmantel
-  Sukzessionsfläche
-  Wiesenfläche, Mahd 2x jährl.
-  Feldweg (Gras-/ Erdweg)
-  Baumpflanzung: HS, 2xv, StU 10-12
 Jr = Juglans regia,
 St = Sorbus torminalis

Sonstige Plandarstellungen

-  Grenze der Ausgleichsfläche
-  Fernwasserleitung, mit Schutzstreifen beidseitig 3 m



Gemeinde Waldbüttelbrunn
Landkreis Würzburg

Nr.	Art der Änderung	Datum
5		
4		
3		
2		
1		

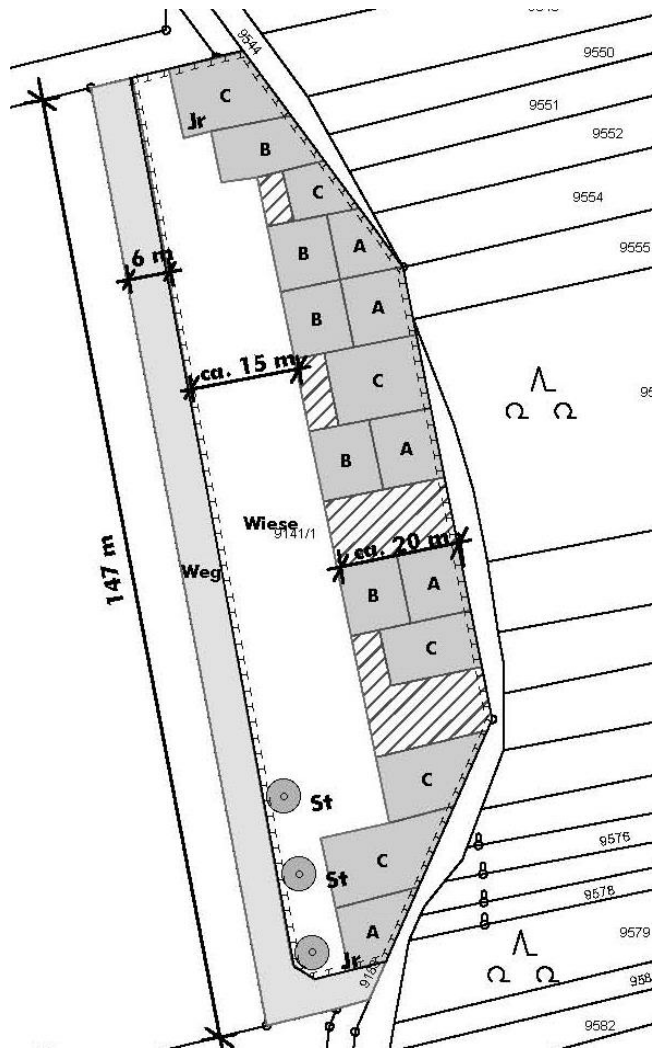
Ausgleichsflächenplanung
Maßnahmenkonzept – Blatt Nr. 1.1

Maßnahmenplan – Flur-Nr.: 9141/ 1	Verfasser:	GR/ HS	12.02.2007
	Projekt-Nr.:	07016	M 1 : 1.000

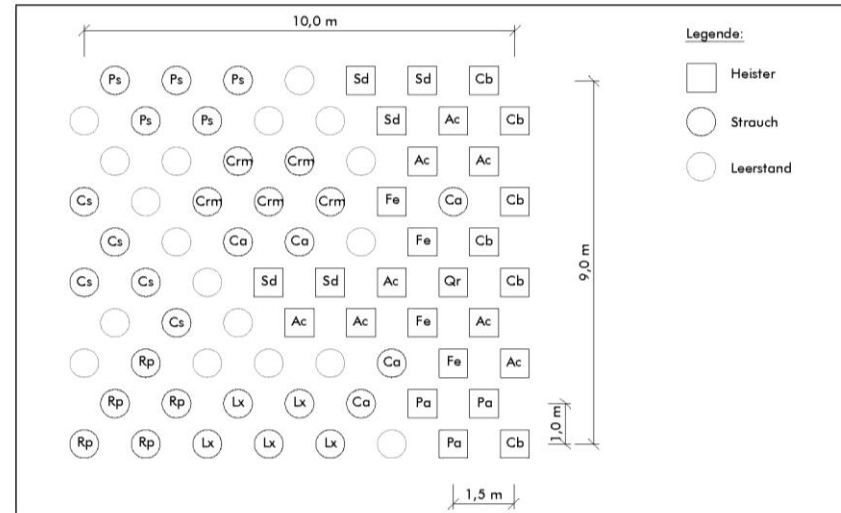


WIRTSCHAFTS UNIVERSITÄT
SCHAUBHUSSTRASSE 57
97082 WÜRZBURG
E-Mail: 09 231 9242-10 Fax: 09 231 9242-12
www.arc-gruen.de

Projekte. Waldbüttelbrunn. Ökokonto. Maßnahmenkonzepte. Umsetzung



Pflanzenliste – Pflanzschema Typ A



Bäume:	Qualität:	Anzahl:
Ac = Acer campestre - Feldahorn	v. Hei, 2xv., oB, 100-125	8x
Cb = Carpinus betulus - Hainbuche	v. Hei, 2xv., oB, 125-150	6x
Pa = Prunus avium - Vogel-Kirsche	l. Hei, 1xv., oB, 100-150	3x
Qr = Quercus robur - Stiel-Eiche	v. Hei, 2xv., mB, 150-200	1x
Sd = Sorbus domestica - Speierling	v. Hei, 2xv., oB, 100-125	5x
Summe:		23 St.

Sträucher:	Qualität:	Anzahl:
Ca = Corylus avellana - Hasel	l.Str., 3 Tr., 40-70	5x
Crm = Crataegus monogyna - Eingrifflicher Weißdorn	l.Str., 2 Tr., 40-70	5x
Cs = Cornus sanguinea - Roter Hartriegel	l.Str., 3 Tr., 40-70	5x
Lx = Lonicera xylosteum - Heckenkirsche	l.Str., 2 Tr., 40-70	5x
Ps = Prunus spinosa - Schlehe	l.Str., 3 Tr., 40-70	5x
Rp = Rosa pimpinellifolia - Bibernell-Rose	l.Str., 2 Tr., 40-70	5x
Summe:		30 St.

Projekte. **Waldbüttelbrunn. Ökokonto. Maßnahmenkonzepte. Umsetzung**



Projekte. Ökokonten. Ausgleichskonzepte

Privatunternehmen. Vorbereitung eines gewerblichen Ökokontos (nach BayKompV) – *in Bearbeitung*

Würzburg. Erarbeiten einer modifizierten fachlichen Methodik für die Behandlung des naturschutzrechtlichen Eingriffsregelung in der Bauleitplanung auf Konversionsflächen im neuen Stadtteil Hubland

Kitzingen. Konzept zur naturschutzfachlichen Aufwertung von Teilflächen des FFH-Gebiets „Flugplatz Kitzingen“ als fachliche Grundlage für die Anerkennung als Ausgleichs-/Ersatzflächen und deren Umsetzung. Vorbereitung eines privaten Ökokontos

Kitzingen. Vorbereitung des kommunalen Ökokontos. incl. Maßnahmen zum Retentionsausgleich. Suchkulisse. Flächenauswahl und -bewertung. Maßnahmenkonzepte. Betreuung der Umsetzung von Einzelmaßnahmen

Ochsenfurt. Vorbereitung des kommunalen Ökokontos. Flächenauswahl und -bewertung

Bad Windsheim. Vorbereitung des kommunalen Ökokontos. Flächenauswahl und -bewertung

Waldbüttelbrunn. Maßnahmenkonzepte für Ökokontoflächen. Landschaftspflegerische Ausführungsplanung. Betreuung der Umsetzung

Marktbreit. Prüfung und fachliche Bewertung von Ökokontoflächen. Maßnahmenkonzepte

Steinfeld. Ausgleichsflächenkonzept. Vorbereitung und Pflege eines Ökokontos

Gaukönigshofen. Ausgleichsflächenkonzept. Vorbereitung und Pflege eines Ökokontos. Meldung von Ausgleichsflächen in Ökoflächenkataster des LfU. *aktuell in Bearbeitung:* Überprüfung und Dokumentation des Status Quo / Bestand an kommunalen Ausgleichsflächen und -maßnahmen

Ergersheim. Ausgleichsflächenkonzept zur Vorbereitung eines Ökokontos im Rahmen der Fortschreibung des Flächennutzungsplans

Projekte. Flächennutzungsplanung mit landschaftsplanerischen und umweltbezogenen Fachbeiträgen

Volkach. Fortschreibung Flächennutzungsplan. Umweltprüfung – *in Bearbeitung*

Ahorn bei Coburg. Gesamtfortschreibung Flächennutzungs- und Landschaftsplan. Umweltprüfung – *in Bearbeitung*

Kahl am Main. Gesamtfortschreibung Flächennutzungs- und Landschaftsplan. Umweltprüfung – *in Bearbeitung*

Münchsteinach. Neuaufstellung Flächennutzungs- und Landschaftsplan. Umweltprüfung – *in Bearbeitung*

Ochsenfurt. Änderung Flächennutzungsplanänderung. Ortsteile Gossmannsdorf. Hopferstadt. Erlach

Waldbüttelbrunn. Landschaftsplanerischer Fachbeitrag zur Machbarkeitsstudie Gewerbeentwicklung

Gallmersgarten. Flächennutzungs- und Landschaftsplan mit Umweltprüfung

Ochsenfurt. Umweltbericht zur 12. und 13. Flächennutzungsplanänderung

Dettelbach. Fortschreibung Flächennutzungsplan mit Umweltprüfung

Sommerhausen. Landschaftsplan mit Integration in Flächennutzungsplan

Segnitz am Main. Landschaftsplan und Änderung Flächennutzungsplan

Giebelstadt. Landschaftsplan

Iphofen. Landschaftsplan und Fortschreibung Flächennutzungsplan

Mainbernheim. Landschaftsplan und Fortschreibung Flächennutzungsplan

Winterhausen. Landschaftsplan mit Integration in Flächennutzungsplan